

당신의 No.1  
파트너



iChI  
(주)이치

# 목차

- 인사말 3
- 회사 소개 4
- 회사 정보 5
- 회사 연혁 6
- 회사 경영 핵심 9
- 회사 조직도 10
- 회사 사원 경력별/업무별 인원 현황 11
- 회사 안전보건 조직도 및 비상 연락망 14





# 인사말

안녕하십니까?

당사는 2010년 창업 이래, 국내는 물론 세계 각지의 반도체 현장 등에 우수한 인재와 서비스를 제공해 오고 있습니다. 대표인 저 자신도, 필드 엔지니어로서의 경험과 노하우를 살려, 밖에서는 최상의 기술적 서비스 제공을, 안에서는 인재 발굴부터 지속적인 교육과 관리를 통한 전문인력 양성에 주력하며 회사의 더 큰 미래를 준비하는데 최선을 다하고 있습니다. 이런 저희 회사를 믿어 주시는 많은 분들 덕분에 10명도 채 되지 않던 직원들과 시작했던 작은 회사가 이제는 다양한 고객의 니즈에 대응할 수 있는 약 100여 명이 넘는 우수한 인재를 확보하고 있는 회사로 성장하였습니다. 저희 사원 하나 하나가 각각의 분야의 전문가로서 각 현장에서 중요한 역할을 맡아 주어진 업무에 최선을 다하고 있는 것은 물론, 3-4년 이상의 경력자들은 리더로서, 또 새로운 인력 양성자로서 든든한 지원자가 되어 주고 있습니다.

그리고, 2018년 8월부터는 보다 더 건실하고 투명한 회사로 도약하기 위하여 [이치]라는 새로운 이름과 새로운 각오로 힘찬 항해를 시작했습니다. 고객만족을 최우선의 목표로 하여 모든 직원들이 하나가 되어 지금보다도 더욱 신뢰받을 수 있는 NO.1 기업이 되도록 노력하겠습니다.

감사합니다.

代表 **김영택** KIM YOUNG TAEK

도리에 맞는 취지  
一  
一起

[이치]라는 사명은  
한국어, 일본어, 중국어로 각각  
다르면서도 같은 하나의 의미를 담고 있습니다.  
새로운 시작, 새로운 각오라는  
회사의 새 이념과 취지에 맞추어  
고객의 첫 번째 파트너로서  
함께 성장해 나아가고자 하는  
임직원들의 뜻을 모았습니다.

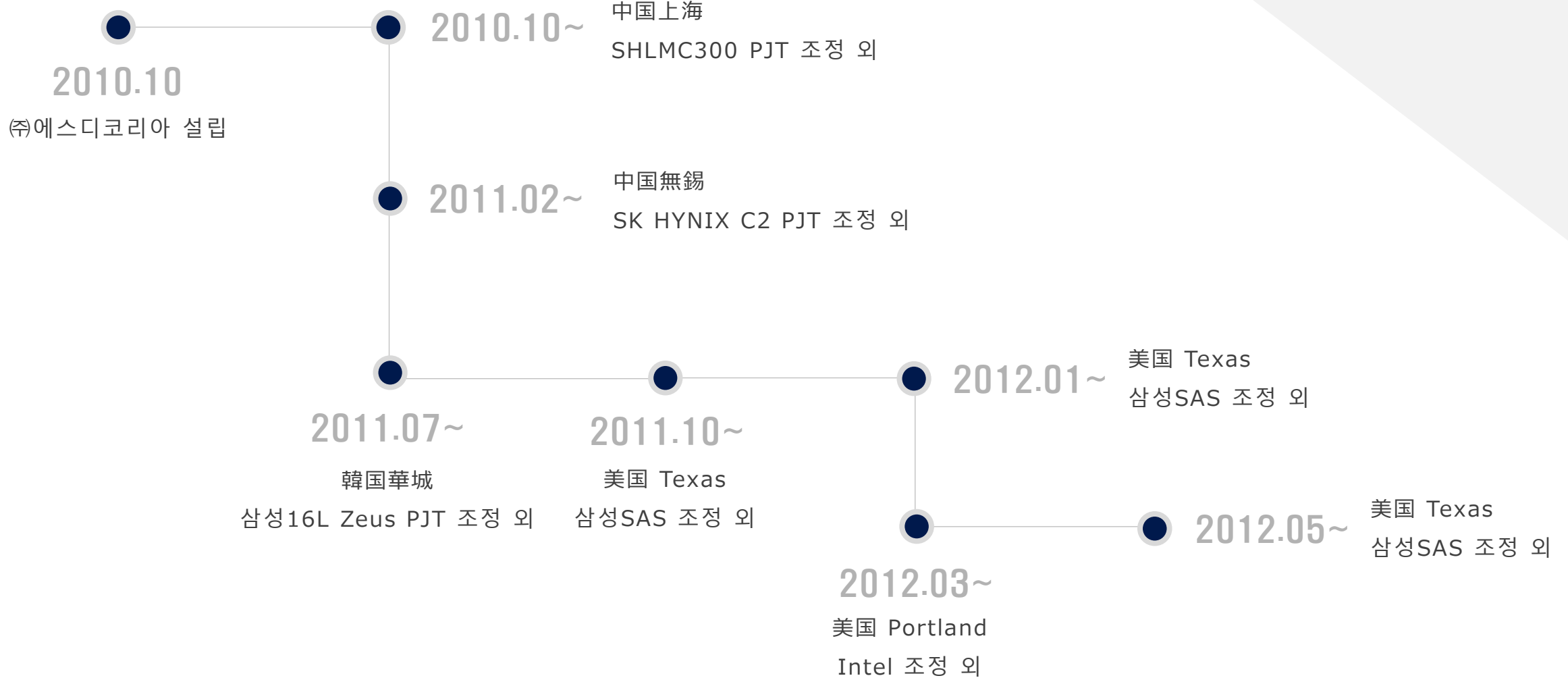
# 회사 정보

상호	주식회사 이치 (ICHI)
대표	김영택(KIM YOUNG TAEK / 金榮澤)
소재지	경기도 화성시 동탄첨단산업1로 27, IX 타워 B동 2627, 2638호

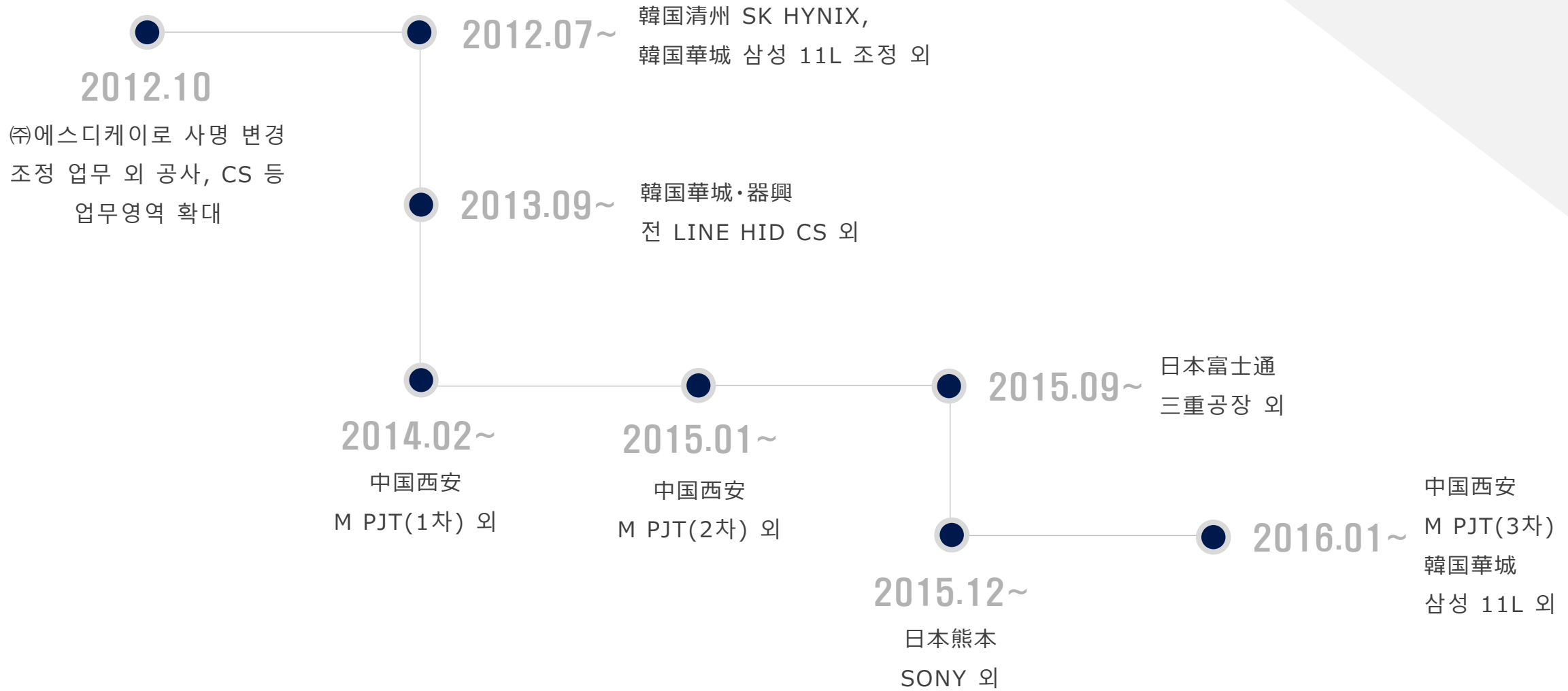
## 주요사업

- 반도체 공장 내 DAIFUKU 자동반송 설비 (Clean Way, Stocker, Zip Tower) 등의 설치, 배선, 조정, 시운전, CS, QR
- 반도체 설비 설치, 배선, 조정, 시운전, CS
  - 반도체 설비 관련 통번역

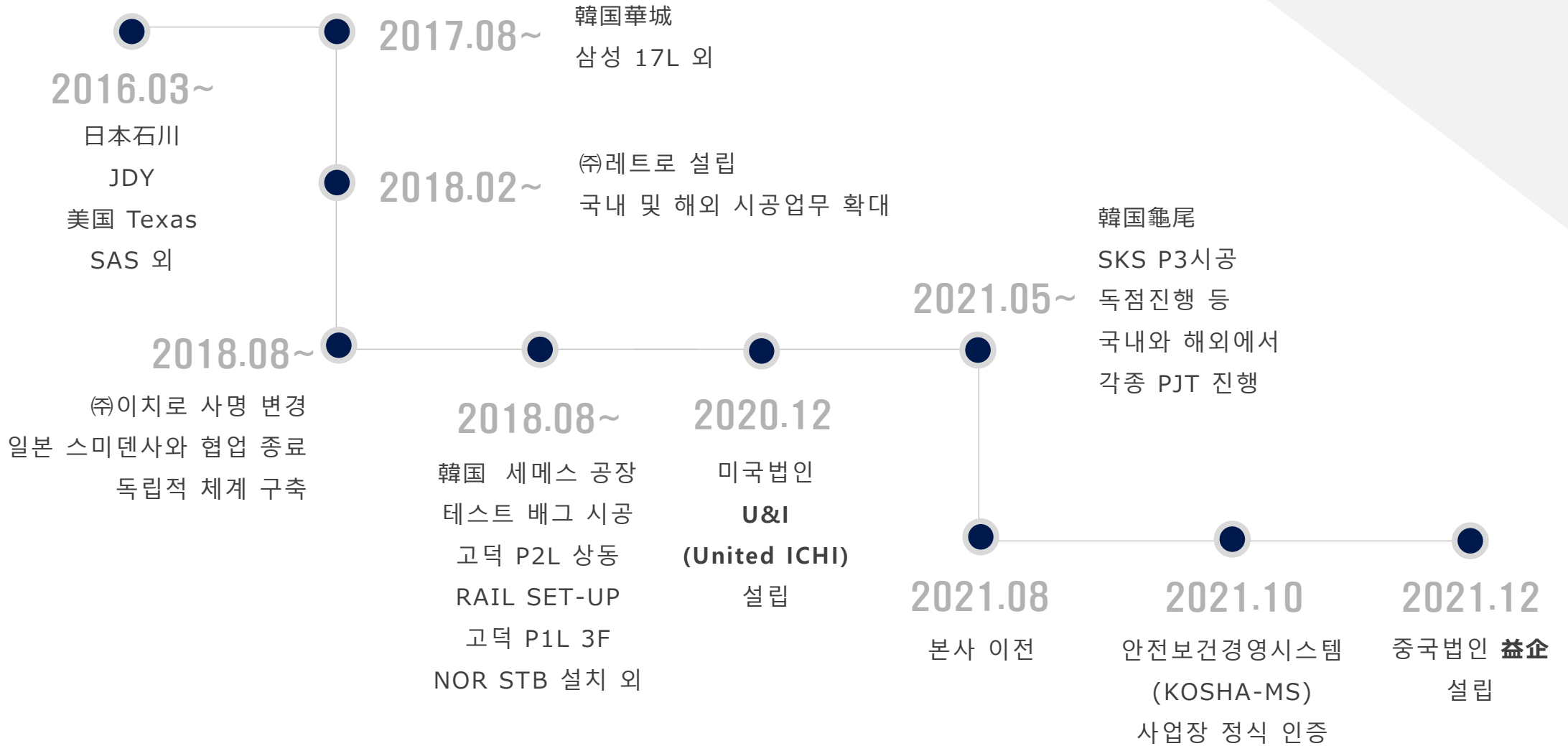
# 회사 연혁



# 회사 연혁



# 회사 연혁





1

**효율적인 인력양성 프로세스**  
인재발굴부터 교육, 관리까지

- 다년간의 노하우와 경험을 토대로, 자사에서 직접 인재 채용부터 교육, 관리까지 토탈 케어를 실시함으로써 현장에서의 미스매칭을 줄이고 고객 만족도를 높임

2

**탄력적인 운영 시스템 실현**  
고객과 자사 리스크를 동시에 절감

- 조정과 공사, CS 등의 다양한 분야에 인력 배치가 가능한 탄력 운영 실현으로, 상황에 따른 대응이 가능하며, 고객과 자사 리스크를 동시에 절감하는 최상의 시스템 구축.

3

**인력의 전문성**  
고객의 요청은 물론 안전까지 생각

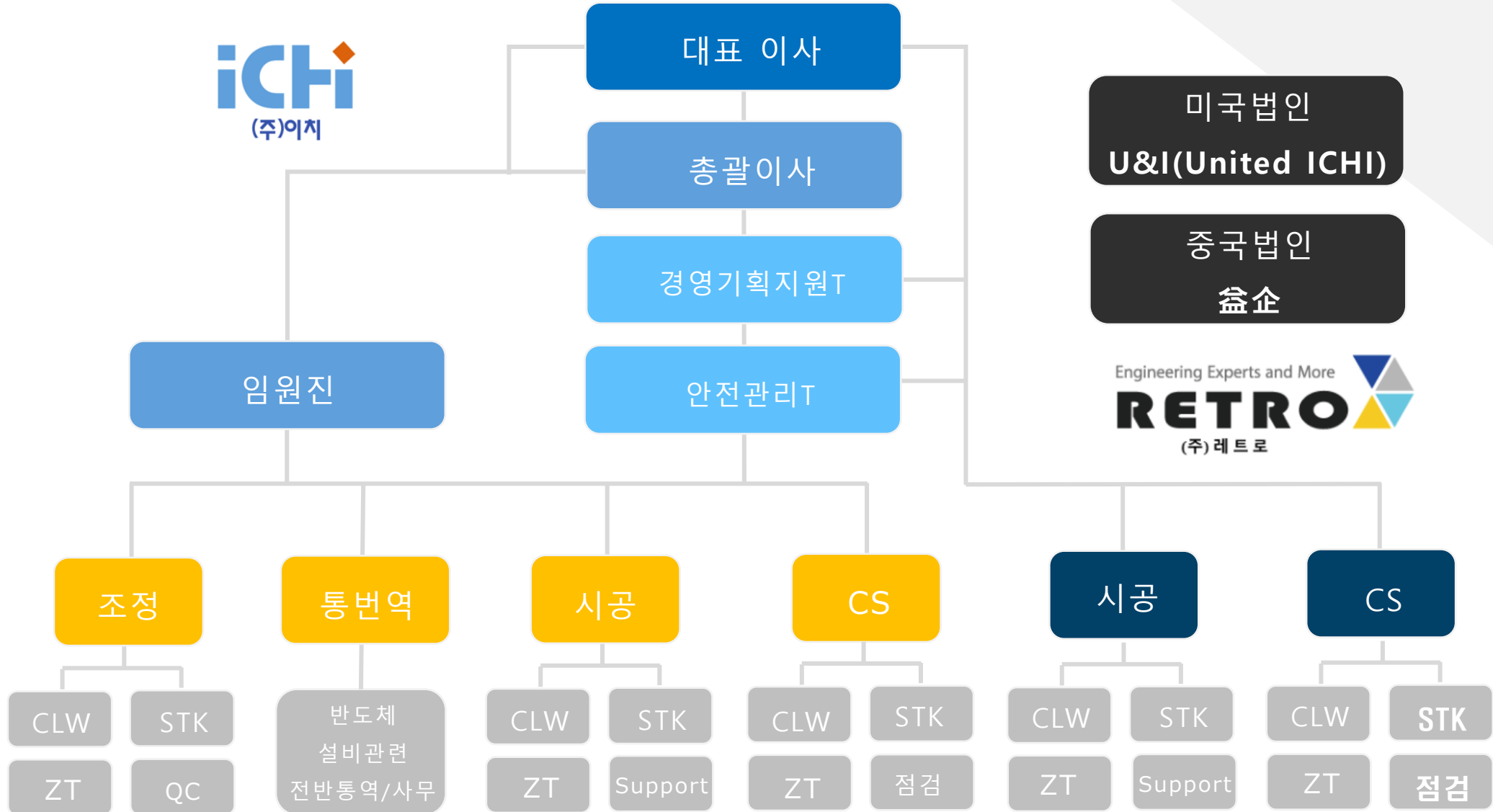
- 고객이 요구하는 기본업무는 물론, 각종 문제를 파악하고 해결책을 제시할 수 있는 리더급 경력자를 다수 보유.  
또한 풍부한 업무경험과 프로정신으로 고객의 안전과 보안유지.

4

**투명한 운영으로 최적화**  
불필요한 비용절감으로 사원복지향상

- 독립체계 구축으로 중간 수수료 및 인사와 노무비용 절감
- 복리후생 증진으로 직원 만족도를 향상시켜 이직율 저하를 도모함과 동시에 경력사원들이 새로운 인재 양성에 함께 할 수 있는 환경 창출.

# 회사 조직도





**H** [www.Ichi.kr](http://www.Ichi.kr)    **E** [ichi@ichi.kr](mailto:ichi@ichi.kr)    **P** 031-8003-7365    **F** 031-8003-7367

**A** 경기도 화성시 동탄첨단산업1로 27. IX 타워 B동 2637 , 2638호